

TAMRON

Focus on the Future

焦点距離:500mm 露出:F6.7 1/250秒 ISO1600

150-500_{mm} F/5-6.7 Di III VC VXD

for Sony full-frame mirrorless

超望遠500mmに、かつてない自由を。

自在に引き寄せる、迫りに満ちた世界。

最高の一瞬を確かに刻む、高速AFと手ブレ補正。

この一本は、理想を叶えるために。

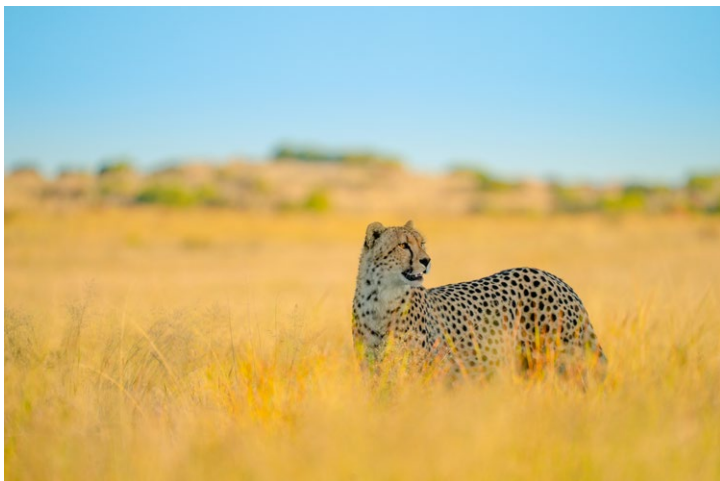
NEW



150-500mm F/5-6.7 Di III VC VXD (Model A057)

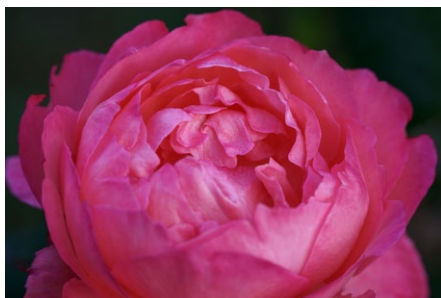
ソニーEマウント用 Di III:ミラーレス一眼カメラ専用レンズ

超望遠の世界を、ここまで身近に。 極限まで追い求めた、コンパクト設計と高い光学性能



焦点距離：500mm 露出：F6.7 1/1000秒 ISO400

150-500mm F/5-6.7 Di III VC VXD (Model A057) は極めてコンパクトな超望遠ズームレンズです。望遠端500mmを達成しながらも、サイズは長さ209.6mm、最大径φ93mmと小型化を図り、当社独自開発の手ブレ補正機構VC*1も搭載、手持ち撮影も快適に行うことができます。画質にもこだわり、レンズ構成は16群25枚、特殊硝材や複合非球面レンズを採用。また、BBAR-G2コーティング*2の搭載により、逆光での撮影で発生しやすいゴーストやフレアを抑制します。さらに、広角端150mmでの最短撮影距離は0.6mを実現し、被写体に十分に近づいた望遠マクロ撮影が可能に。風景からスポーツ、野生動物まで、撮りたい一枚を自在に狙うことができる一本です。迫力に満ちた超望遠の世界を、ぜひご堪能ください。



焦点距離：150mm 露出：F8 1/100秒 ISO400

高速・高精度AFで、 シャッターチャンス逃さない



焦点距離：150mm 露出：F5.6 1/2000秒 ISO500



VXD (Voice-coil eXtreme-torque Drive)：
リニアモーターフォーカス機構

AF駆動には、リニアモーターフォーカス機構VXD*3を搭載しました。高速かつ高精度に動作するとともに、優れたレスポンス性能を発揮。フォーカス追従性も高く、スポーツや乗り物、野生動物などの撮影に素早く対応可能です。さらに静粛性においても、フォーカス時に振動が発生しにくいいため、静けさが求められる環境下での静止画撮影や動画撮影にも最適です。

超望遠域での撮影を強力にサポートする、 手ブレ補正機構VC

超望遠域での撮影では、微細な振動さえも像の不鮮明化につながります。そのため、本レンズでは手ブレ補正機構VC*1を搭載することでより安定した画づくりをサポート。三脚を使わない手持ち撮影においてもその力を発揮します。また、流し撮り専用モードを含む3つの補正モードを切り替えるスイッチを搭載し、撮影条件や好みに応じて最適な手ブレ補正モードを選択することができます。



焦点距離：500mm 露出：F6.7 1/30秒 ISO3200

撮影サポート機能

- ストラップホール付き
アルカスイス対応三脚座
- フレックスズームロック機構
- 操作性が向上したスイッチ類
- 保護用ラバーを採用した
付属レンズフード
- 簡易防滴構造
- 防汚コート

カメラの主な機能に対応

- ファストハイブリッドAF
- 瞳AF
- ダイレクトマニュアルフォーカス (DMF)
- カメラ内レンズ補正
(周辺光量、倍率色収差、歪曲収差)
- カメラによるレンズ本体
ファームウェアアップデート

※各種機能につきましては各カメラにより異なります。詳しくはカメラの取扱説明書にてご確認ください。

*1 Vibration Compensationの略。 *2 Broad-Band Anti-Reflection Generation 2の略。 *3 Voice-coil eXtreme-torque Driveの略。

150-500mm F/5-6.7 Di III VC VXD (Model A057)

モデル名 A057
 焦点距離 150-500mm
 明るさ F5-6.7
 画角(対角画角) 16° 25' - 4° 57'
<35mmフルサイズミラーレス一眼カメラ使用時>
 レンズ構成 16群25枚

最短撮影距離 0.6m (WIDE) / 1.8m (TELE)
 最大撮影倍率 1:3.1 (WIDE) / 1:3.7 (TELE)
 フィルター径 φ82mm
 最大径 φ93mm
 長さ* 209.6mm
 質量 1,725g (三脚座除く)
 三脚座 155g

絞り羽根 7枚(円形絞り)**
 最小絞り F22-32
 標準付属品 丸型フード、
 レンズキャップ、三脚座
 対応マウント ソニー Eマウント用
 (JANコード：4960371006741)
 希望小売価格 187,000円(税込)

* 長さ=レンズ先端からマウント面まで。
 ** 絞り開放から2段絞り込んだ状態で、ほぼ円形の絞り形状を保ちます。
 仕様、外観、性能等はお断りなく変更する場合があります。
 本製品は、ソニー株式会社とのライセンス契約の下で、
 ライセンスを受けたEマウント仕様書に基づき開発・製造・
 販売されています。

安全に関するご注意 ご使用前に必ず「取扱説明書」をよくお読みの上、正しくお使いください。

A057-JP-111-D-2103-169

製品の詳細情報はこちらから▶



株式会社タムロン

タムロンレンズ お客様相談窓口 ナビダイヤル

0570-03-7070

受付時間 平日 9:00 ~ 17:00 (土日・祝日・弊社指定休業日は除く)
 ※一般電話から市内電話料金にてご利用いただけます。
 ナビダイヤルをご利用いただけない場合は、050-3364-1604におかけください。



品質・環境の取り組み

タムロンは国際規格である品質マネジメントシステム (ISO 9001)、環境マネジメントシステム (ISO 14001) を、本社、日本国内営業所、青森工場及び中国工場にて認証取得し、企業活動の継続的改善に努めています。



www.tamron.co.jp

このカタログの内容は、2021年3月現在のものです。